

# I MESI DELL'ANNO SONO 12

1 GENNAIO

2 FEBBRAIO

3 MARZO

4 APRILE

5 MAGGIO

6 GIUGNO

7 LUGLIO

8 AGOSTO

9 SETTEMBRE

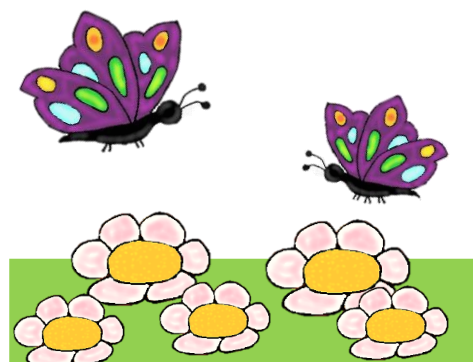
10 OTTOBRE

11 NOVEMBRE

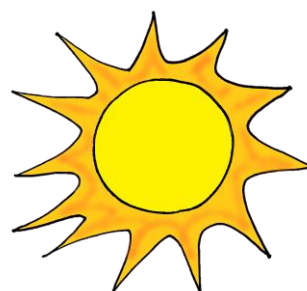
12 DICEMBRE



I  
N  
V  
E  
R  
N  
O



P  
R  
I  
M  
A  
V  
E  
R  
A



E  
S  
T  
A  
T  
E



A  
U  
T  
U  
N  
N  
O

# LA RUOTA DEI MESI



METTI IN ORDINE I MESI PARTENDO DA  
GENNAIO


GENNAIO

FEBBRAIO

MARZO

APRILE

MAGGIO

GIUGNO

LUGLIO

OTTOBRE

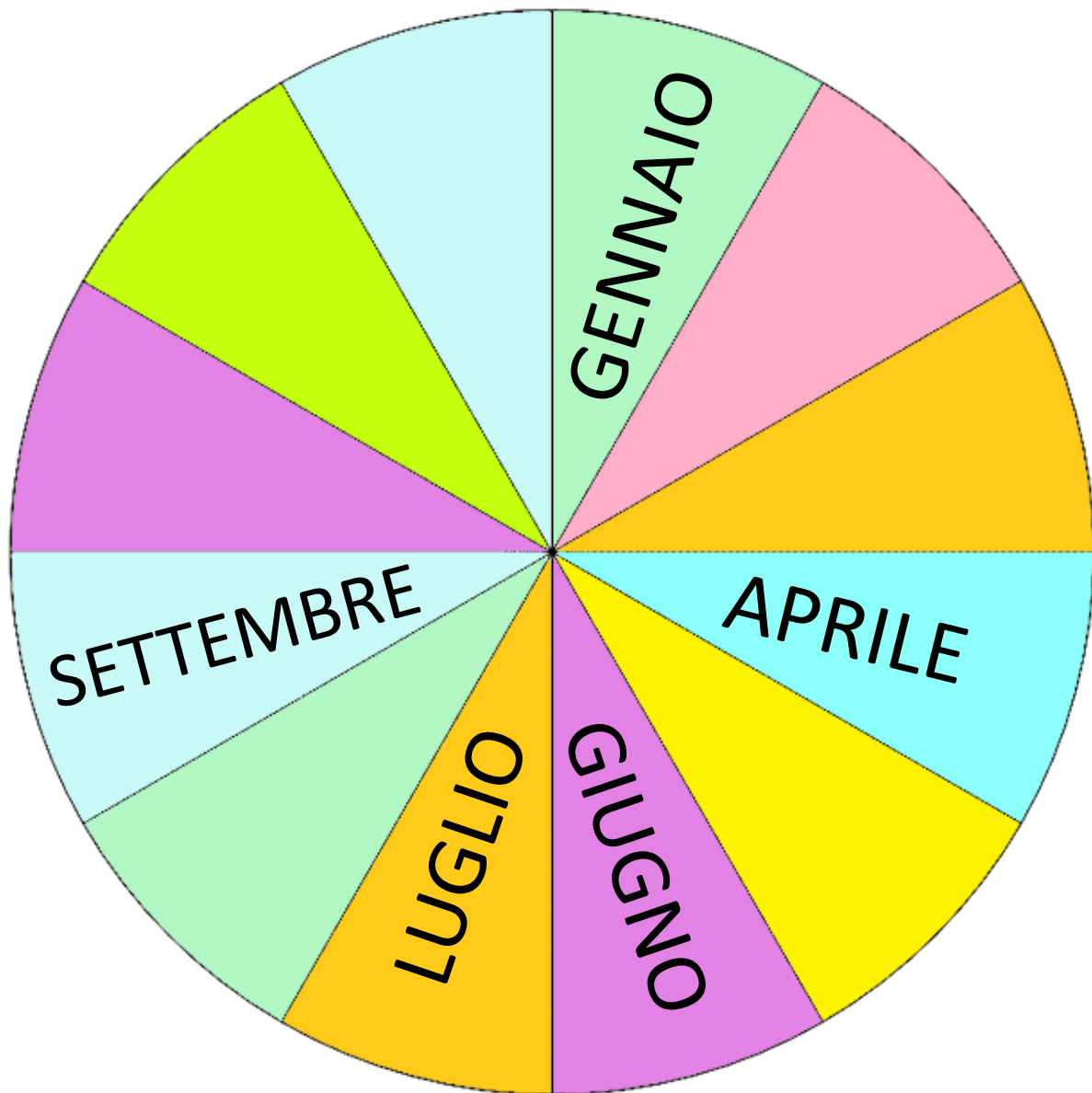
NOVEMBRE

DICEMBRE

SETTEMBRE

AGOSTO

# COMPLETA LA RUOTA



FEBBRAIO

DICEMBRE

MARZO

AGOSTO

MAGGIO

OTTOBRE

NOVEMBRE